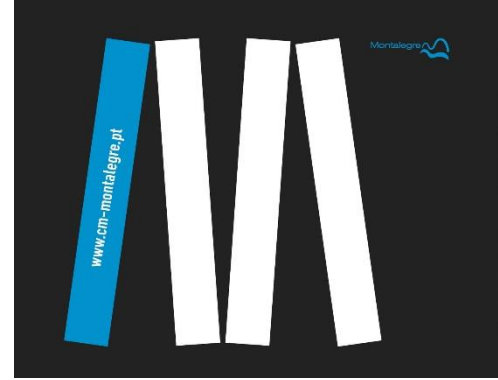


# MONTALEGRE BIBLIOTEC@ MUNICIPAL PROGRAMAÇÃO MENSAL Janeiro 2025



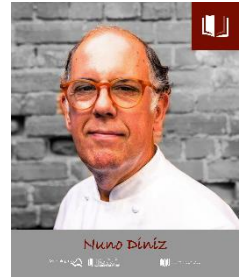
Centenário do Nascimento de  
**Bento da Cruz**  
[1925-2025]



## AUTOR DO MÊS

### NUNO DINIZ

Nuno Diniz é, sem dúvida, uma das maiores referências da cozinha nacional, não só como chef, mas também como formador, cronista, consultor e jurado do programa de televisão Top Chef. O seu invejável currículo profissional sucede a um não menos brilhante percurso formativo em diversos restaurantes de cidades europeias como Londres ou Paris.  
<https://www.wook.pt/autor/nuno-diniz/4032700?srsId=AfmBOop8BqiGfqF0B1sq6KVmDR17ubBCZK6upKV13qO8vwsPYP2I2SS>



## REDE CASAS DO CONHECIMENTO | Comunidade de Leitores

### Livro **A ESCOLA DA ALMA**

Autor **Josep Maria Esquirol**

Data 15 JAN Hora 17h30

Local **Presencial** Casa do Conhecimento Montalegre - Auditório da Biblioteca Municipal | **On-line** Plataforma Zoom



## SINTONIAS NA RÁDIO | Rádio Montalegre

### LEITURAS COM SABOR E SABERES



Convidado **Nuno Diniz** (chef de cozinha)

Data 14 JAN Hora 13h00-14h00 e 22h00-23h00 (com reposição aos fins de semana)

## APRESENTAÇÃO

### Livro **CRÓNICAS DE UM COZINHEIRO NO EXÍLIO**

Autor **Nuno Diniz**

Data 25 JAN

Local **XXXIVª Feira do Fumeiro de Montalegre Pavilhão Multiusos – Montalegre**



## OUTRAS LEITURAS

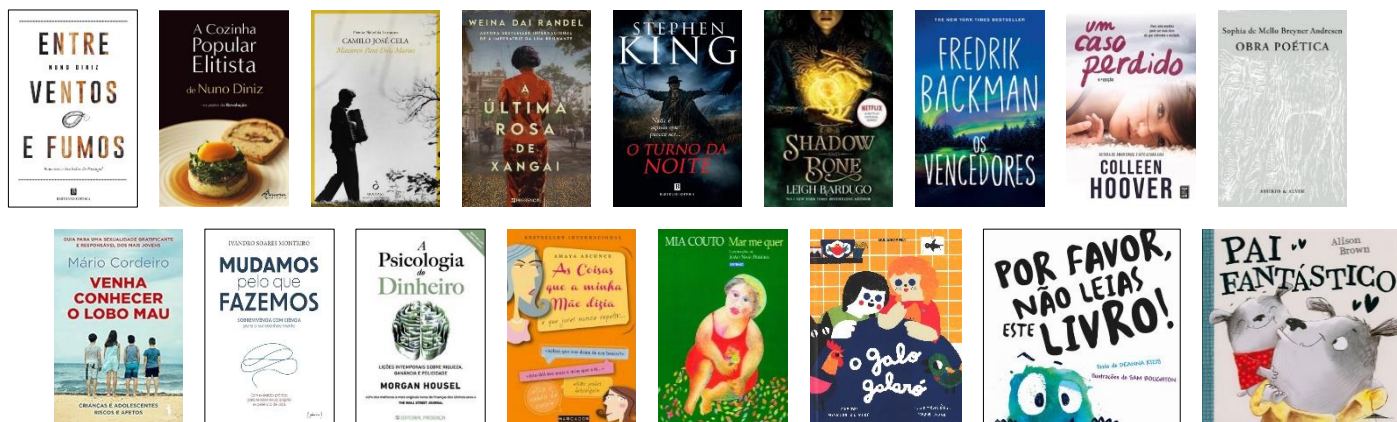
### Filme **MANDELA: MEU PRISIONEIRO, MEU AMIGO**

Título original **Goodbye Bafana**

Data 13 JAN Hora 21h30 Local **Auditório da Biblioteca**



## SUGESTÕES de LEITURA



# SERVIÇOS EDUCATIVOS

## PROMOÇÃO, MEDIAÇÃO E ANIMAÇÃO DA LEITURA

ATELIÊS DE ESCRITA CRIATIVA LEITURA EM VOZ ALTA NARRAÇÃO ORAL

Estefânia Surreira

### A BRUXA ARREGANHADENTES

Data 13, 14, 15, 16 JAN Local Centro Escolar de Montalegre | Escola Básica de Cabril | Escola Básica de Salto



## ACONTECE

JAN BIBLIOLED Biblioteca Pública para Leitura e Empréstimo Digital

10 OS PROFISSIONAIS DA INFORMAÇÃO NAS BIBLIOTECAS MUNICIPAIS EM PORTUGAL



## EFEMÉRIDES

01 Dia de Ano Novo

04 Dia Mundial do Braille

06 Dia de Reis

15 Dia Mundial do Compositor

23 Dia da Escrita à Mão

24 Dia Internacional da Educação

27 Dia Internacional em Memória das Vítimas do Holocausto

28 Dia Internacional da Privacidade de Dados



## EM MONTALEGRE... TODOS CONTAM

### LER+ Finanças Literacia Financeira

SIMULADORES

SIMULADOR DO CRÉDITO PESSOAL [HTTPS://WWW.TODOSCONTAM.PT/SIMULADORCREDITOCONSUMIDORES](https://www.todoscontam.pt/simuladorcreditoconsumidores)

PLANO NACIONAL DE FORMAÇÃO FINANCEIRA

**TODOS CONTAM**

## FALA BARROSÃ

**ASSADURA**, s.f. Lombo de porco. Rodela de carne de porco à volta do pescoço com a língua e o queixo.

Cf. «pedaço de carne assada ou para assar», BLUTEAU; «parte melhor da carne de porco», FONTES; «porção de carne que se assa de uma vez», MORAIS; «lombo de porco», BARREIROS...

cf. in, O Falar de Barroso, GUIMARÃES, Rui Dias, pág. 326



## DITADO POPULAR

### A PESCADA DE JANEIRO, VALE UM CARNEIRO

## BIBLIOTECA ITINERANTE

### + PRÓXIMOS DE SI!

A Biblioteca Itinerante, é um serviço de proximidade, que tem como objetivos a promoção da leitura, da cultura, da tecnologia e do saber.



A Biblioteca Municipal de Montalegre constitui um serviço público do Município

*"porta de acesso local ao conhecimento, fornecendo as condições básicas para uma aprendizagem contínua, para uma tomada de decisão independente e para o desenvolvimento cultural dos indivíduos e dos grupos sociais"*

in, Manifesto da UNESCO

### Biblioteca Municipal de Montalegre

Rua General Humberto Delgado, nº528

5470-247 Montalegre

41°49'21.8"N 7°47'28.9"W

Telefone 276 510 200 | 276 510 202 ext.358

E-mail [biblioteca@cm-montalegre.pt](mailto:biblioteca@cm-montalegre.pt)

site <https://biblioteca.cm-montalegre.pt/> catálogo <https://bibliotecaopac.cm-montalegre.pt/opac/>

facebook <http://www.facebook.com/bibliotecamontalegre> instagram <https://www.instagram.com/bibliotecamunicipalmontalegre>

Horário Segunda a sexta 10h00-17h00



REDE DE BIBLIOTECAS ESCOLARES