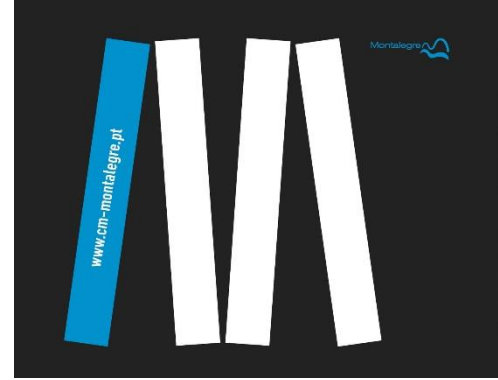


MONTALEGRE BIBLIOTEC@ MUNICIPAL PROGRAMAÇÃO MENSAL **Março 2025**



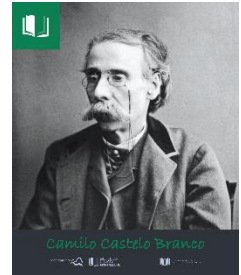
Centenário do Nascimento de
Bento da Cruz
[1925-2025]



AUTOR DO MÊS

CAMILO CASTELO BRANCO [1825-1890]

Camilo Ferreira Botelho Castelo Branco (1825-1890) foi escritor, romancista, poeta, cronista, crítico, dramaturgo, historiador e tradutor. Recebeu ainda do rei D. Luís o título de visconde de Correia Botelho. Ficou órfão de mãe aos dois anos e de pai aos nove, altura em que deixou Lisboa para viver em Vila Real com uma tia. Casa aos 16 anos, mas envolve-se em diversas relações extraconjugais. Vai cursar medicina no Porto, em 1844, mas não completa o curso. Em 1885 estreia-se na poesia passando depois para o teatro e o jornalismo. Nos anos seguintes irá fundar diversos jornais e publicar romances envolvendo-se em polémicas diversas enquanto, já viúvo, surge envolvido em diversos casos amorosos. A sua grande paixão será, no entanto, Ana Plácido, uma mulher casada que o levará à prisão por adultério. Na fase final da vida encontra-se cego e impossibilitado de escrever. Suicidou-se com um tiro de revólver... <https://ensina.rtp.pt/artigo/camilo-castelo-branco-bio/>



REDE CASAS DO CONHECIMENTO | Comunidade de Leitores

Livro **A QUEDA DUM ANJO**

Autor **Camilo Castelo Branco**

Data **19 MAR** Hora **17h30**

Local **Presencial** Casa do Conhecimento Montalegre - Auditório da Biblioteca Municipal | **On-line** Plataforma Zoom



CENTENÁRIO DE NASCIMENTO DE BENTO DA CRUZ

Livro **PROLEGÓMENOS II**

Citação “**Quem quiser moças bonitas, Vá busca-las às alturas – Criadas naqueles penedos, Parecem moras maduras”**



SINTONIAS NA RÁDIO | Rádio Montalegre

LER+ AMBIENTE



Convidada **Associação Humanitária dos Bombeiros Voluntários**

Data **4 MAR** Hora **13h00-14h00** e **22h00-23h00** (com reposição aos fins de semana)

OUTRAS LEITURAS

Filme **A DAMA DE FERRO**

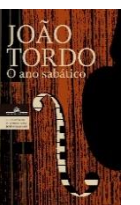
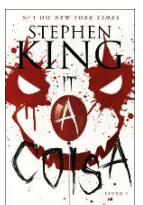
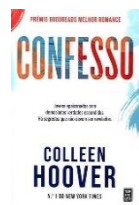
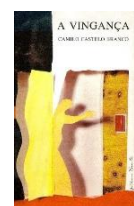
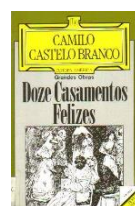
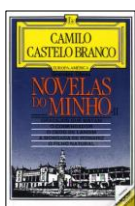
Título original **The Iron Lady**

Direção **Phyllida Lloyd** Roteiro **Abi Morgan**

Data **10 MAR** Hora **21h30** Local **Auditório da Biblioteca**



SUGESTÕES de LEITURA



SERVIÇOS EDUCATIVOS

5 IDEIAS CRIATIVAS PARA MODERNIZAR A COMUNICAÇÃO

<https://blogue.rbe.mec.pt/5-ideias-criativas-para-modernizar-a-2929977>



COMO TORNAR A LEITURA EM VOZ ALTA DIVERTIDA E EFICAZ PARA TODAS AS IDADES

<https://blogue.rbe.mec.pt/como-tomar-a-leitura-em-voz-alta-2930676>

ACONTECE

MARÇO Exposição LIVROS E MULHERES

MARÇO Exposição POETAS & POESIAS

14 REDE CASAS DO CONHECIMENTO | Palestra "Morcegos: da Floresta à Cidade Adaptações e Desafios"

EFEMÉRIDES

08 Dia Internacional da Mulher

11 Criação da Rede Nacional de Bibliotecas Públicas

15 Dia Mundial dos Direitos do Consumidor

19 Dia do Pai

20 Dia Internacional da Felicidade

21 Dia Mundial da Árvore

21 Dia Mundial da Poesia

22 Dia Mundial da Água

26 Dia do Livro Português

27 Dia Mundial do Teatro



EM MONTELEGRE... TODOS CONTAM

LER+ Finanças Literacia Financeira

SIMULADORES

SIMULADOR DE PENSÕES <https://rb.gy/acudyd>

PLANO NACIONAL DE FORMAÇÃO FINANCEIRA

TODOS CONTAM

FALA BARROSÃ

MERA, s.f. Parcela de terreno baldio distribuído a cada família. Cf. «parte de uma herança de um herdeiro», MONTEAGUDO; «herança legítima», XERAIS; «parte comunal que corresponde a cada vizinho», ESTRAVIS, *Fal.*; «Sorte, parcela que toca na partilha», RIVAS QUINTAS...

cf. in, O Falar de Barroso, GUIMARÃES, Rui Dias, pág. 463



DITADO POPULAR

MARÇO MARÇAGÃO, MANHÃS DE INVERNO, TARDES DE VERÃO

BIBLIOTECA ITINERANTE

+ PRÓXIMOS DE SI!

A Biblioteca Itinerante, é um serviço de proximidade, que tem como objetivos a promoção da leitura, da cultura, da tecnologia e do saber.



A Biblioteca Municipal de Montalegre constitui um serviço público do Município

“porta de acesso local ao conhecimento, fornecendo as condições básicas para uma aprendizagem contínua, para uma tomada de decisão independente e para o desenvolvimento cultural dos indivíduos e dos grupos sociais”

in, Manifesto da UNESCO

Biblioteca Municipal de Montalegre

Rua General Humberto Delgado, nº528

5470-247 Montalegre

41°49'21.8"N 7°47'28.9"W

Telefone 276 510 200 | 276 510 202 ext.358

E-mail biblioteca@cm-montalegre.pt

site <https://biblioteca.cm-montalegre.pt/> catálogo <https://bibliotecaopac.cm-montalegre.pt/opac/>

facebook <http://www.facebook.com/bibliotecamontalegre> instagram <https://www.instagram.com/bibliotecamunicipalmontalegre>

Horário Segunda a sexta 10h00-17h00

Dia 31, mudança para o horário de verão

