

XIII encontro da rede de bibliotecas públicas

Estoril, 4. 5 maio de 2012

art@biblio: em rede, pela promoção da arte

Etelvina Araújo



biblioteca municipal santa maria da feira



visão, missão, valores e objectivo



visão: disponibilizar um serviço de excelência que seja adequado, acessível e útil aos cidadãos.

missão: assegurar a cada cidadão os meios para o seu desenvolvimento.

valores: qualidade, inovação, compromisso com os utilizadores, valorização da comunidade, trabalho em equipa.

objectivo: integrar os serviços da biblioteca na sociedade do conhecimentos.

Dados estatísticos 2000 / 2011 (Dezembro)

Anos	Visitantes	Visitantes online	Novos leitores	Empréstimos	Núcleo Pedagógico	Utilizadores TIC
2000	96353	nd	6969	27822	n.d	24812
2001	182061	nd	3875	66333	9177	56820
2002	171416	nd	2684	60982	10261	53085
2003	160771	nd	2166	64330	9156	68936
2004	150126	nd	1934	70080	10750	71390
2005	139481	nd	1837	76617	9255	30314
2006	130064	nd	1616	80802	5000	31685
2007	118642	nd	1636	84003	9190	26276
2008	102956	nd	1519	85498	11129	19023
2009	99809	nd	1388	83493	12314	23149
2010	94214	57351	1215	100305	14878	19109
2011	91173	90557	1124	104632	10921	17380
Total	1.537.066	147.908	27.963	904.897	112.031	441.979

quadro de pessoal



4 bibliotecários
1 especialista de informática
1 engenheiro mecatrónico
1 técnico superior de estudos europeus
2 técnico superior de relações públicas
2 técnico superior de animação sociocultural
1 técnico superior de administração pública
1 operador de sistemas
12 assistentes técnicos
1 auxiliar de serviços gerais

fundo documental



fundo documental – 168 350

monografias infanto/juvenil 37 027
música e cinema infanto/juvenil 2 515
monografias adultos 71 263
música e cinema adultos 7 556
publicações periódicas 45 573
história regional 4 243
livro antigo 173

extensão cultural núcleo pedagógico



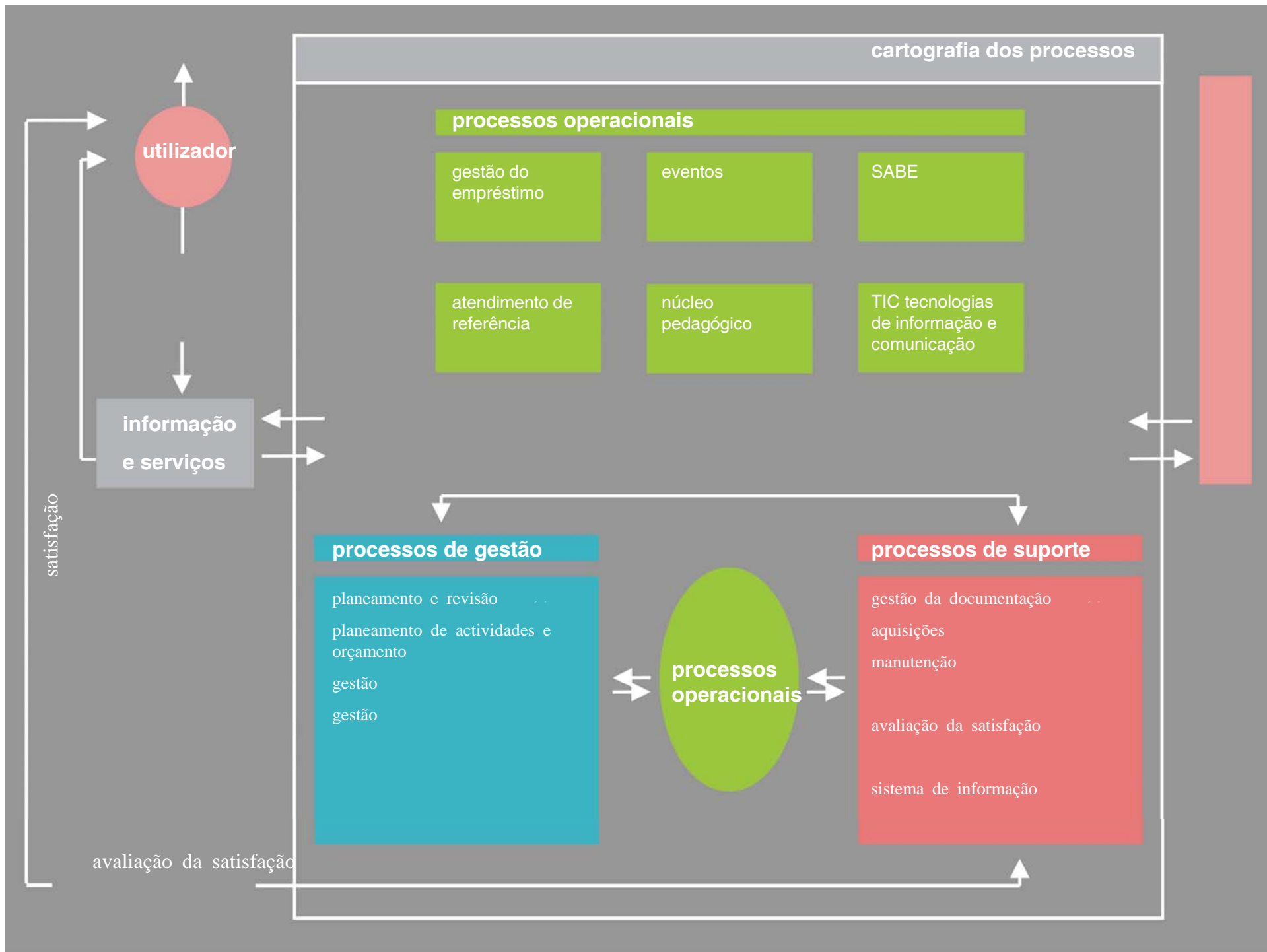
437 ações

10 921 crianças e jovens

rede concelhia de leitura



polo de Argoncilhe
polo de Escapães
polo de Lourosa
polo de Milheirós de Poiares
polo de Souto
esplanada do livro de Arrifana
esplanada do livro de Santa Maria de Lamas



rede concelhia de bibliotecas escolares



eb1 – 17 + 1 pacote itinerante

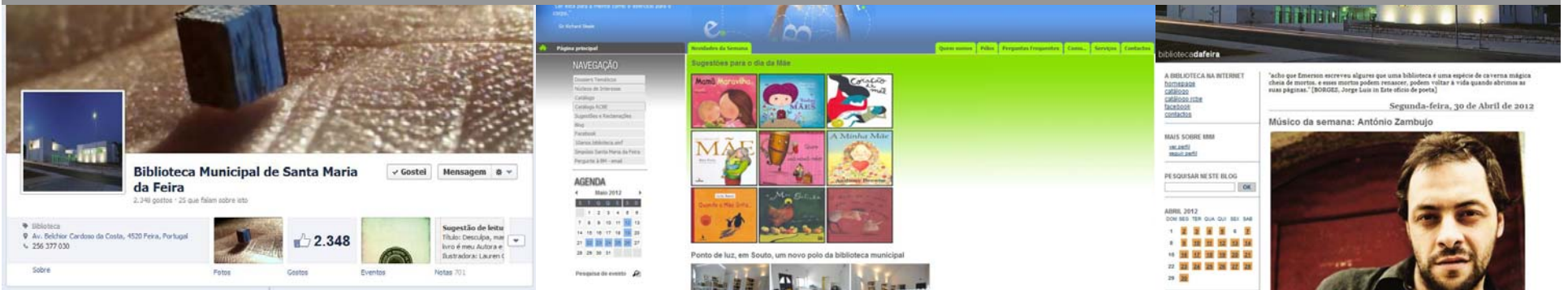
eb 2/3 – 9

secundárias – 2

colégio - 1

<http://www.biblioteca.cm-feira.pt:82/winlib/>

recursos informativos online



5 482 documentos digitais

monografias - 145

publicações periódicas - 2 467

analíticos - 620

índices - 2 048

postais - 106

fotografias - 20

cartazes - 76

www.biblioteca.cm-feira.pt

<http://bibliotecadafeira.blogs.sapo.pt/>

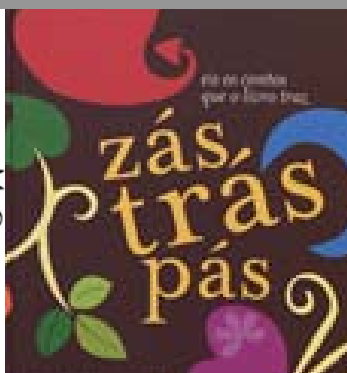
<http://www.facebook.com/bmsantamariafeira>

nascido para ler



... (nidades de aúde
cerca de .bebés,

projetos em rede



bibliotecas vivas – velhas palavras novas leituras

art@biblio

Art@Biblio partilhou a foto de Biblioteca Municipal Florbela Espinosa. 3/2 · 4h

Vista à Exposição "Livros de artistas: do Rato Mickey a Andy Warhol"

LA DESENHADA

Biblioteques de Barcelona
La xarxa de Biblioteques de Barcelona facilita l'accés lliure de tota la ciutadania a la informació i el coneixement, i fomenta la lectura. Pàgina: 6.622 gostam d'isto

Gosto · Comentar · Partilhar

Art@Biblio partilhou a foto de Biblioteca Municipal Florbela Espinosa. 3/2 · 4h

"História Ilustrada"

Organização sem fins lucrativos
Art@Biblio - Rede de Bibliotecas

Art@Biblio
37 gostos · 2 que falam sobre isto

✓ Gostei Mensagem * ▾

37

bibliotecas municipais de S. João da Madeira, Santa Maria da Feira, Matosinhos, Santo Tirso e Viana do Castelo

apoio técnico – Fundação de Serralves

apoio - ON.2 – PCI/ Redes Institucionais / 2010
"Promoção e capacitação Institucionais"

valor da candidatura – 266 951,73 €

art@biblio benchmarking em Barcelona



centro de documentação do MACBA

biblioteca Jaume Fuster

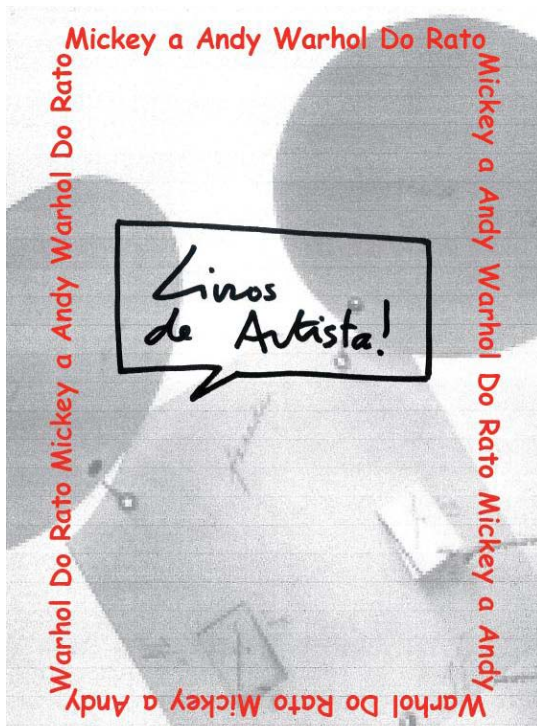
biblioteca Gòtic-Andreu Nin

biblioteca da Catalunha

art@biblio do rato mickey a andy warhol



Guy Schraenen comissário
Fundação de Serralves exposição



Do
Rato Mickey
a
Andy Warhol



“ A cooperação institucional desenvolvida em torno de objetivos partilhados resulta, necessariamente, um valor maior do que o que decorre do somatório simples das ações individuais pois trata-se da partilha de recursos e da procura ativa de ganhos de escala, resultantes da eficiência inerente à ação coletiva”

COMISSÃO REGIONAL DO NORTE DO BRASIL



Patrocinador

SERRAVES

